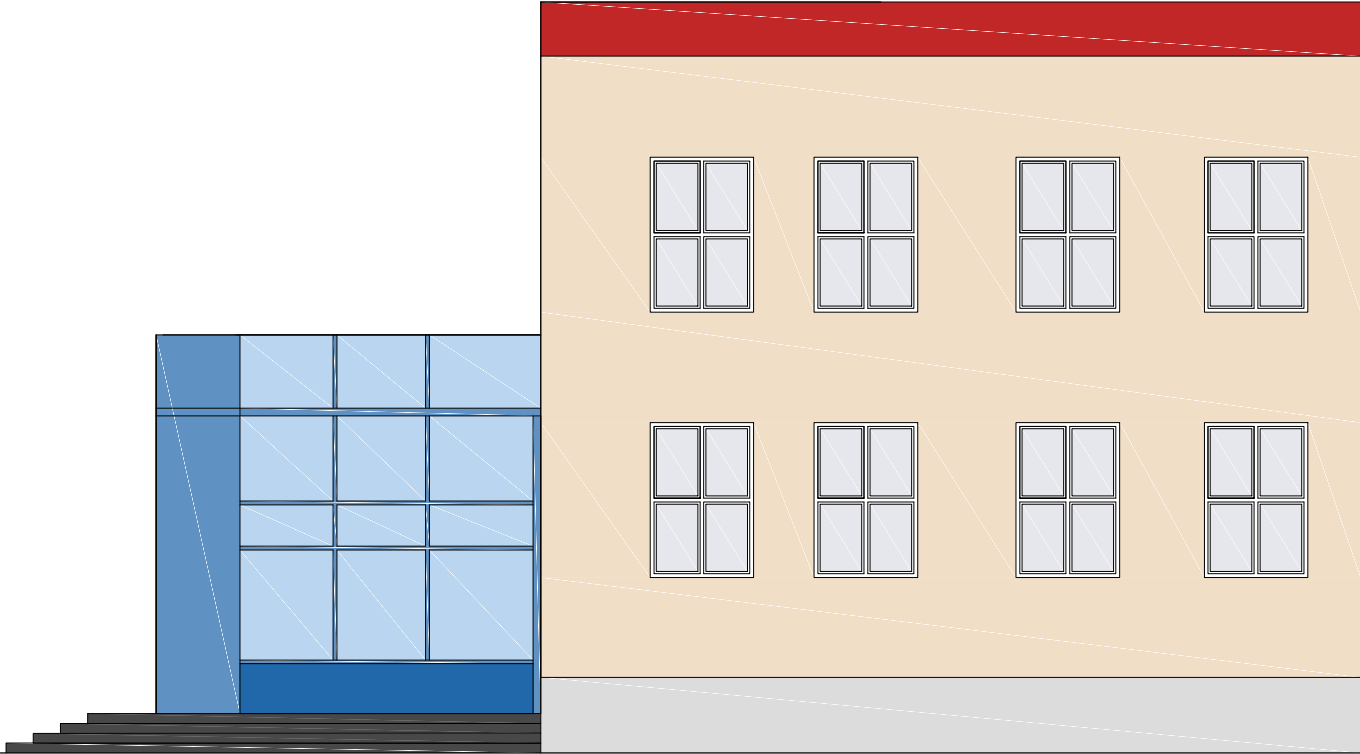
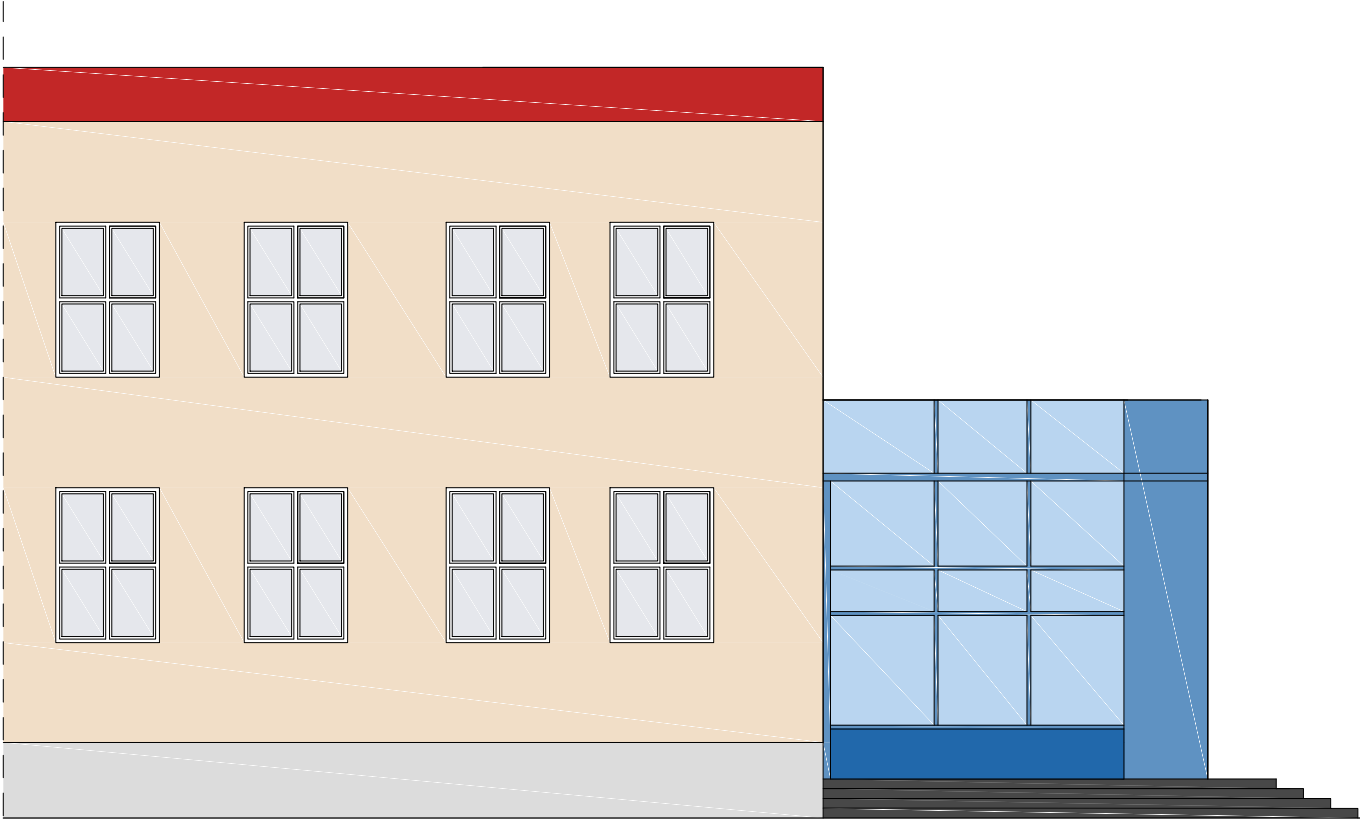


ELEWACJA POŁUDNIOWO-ZACHODNIA



ELEWACJA PÓŁNOCNO-ZACHODNIA



ELEWACJA POŁUDNIOWO-WSCHODNIA

OBIEKT	ROZBUDOWA BUDYNKU OŚWIATOWEGO O WIATROŁAP		DATA
ADRES	Kolno, ul. Teofila Kubraka 6		30.07.2025
RYSUNEK	ELEWACJA NOWO PROJEKTOWANA		SKALA
ARCHITEKTURA	Czesław Cwalina		1:100
KONSTRUKCJA	upr.proj. BŁ 19/72		
SPRAWDZAJĄCY	mgr inż. arch. Anna Anatoniuł-Duda		NR RYS
ARCHITEKTURA	nr upr. LOM 25		P-6
SPRAWDZAJĄCY	mgr inż. Marta Ewa Cwalina		
KONSTRUKCJA	upr.proj. LOM 57		